



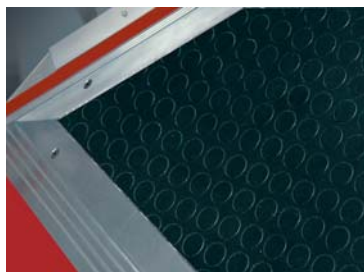
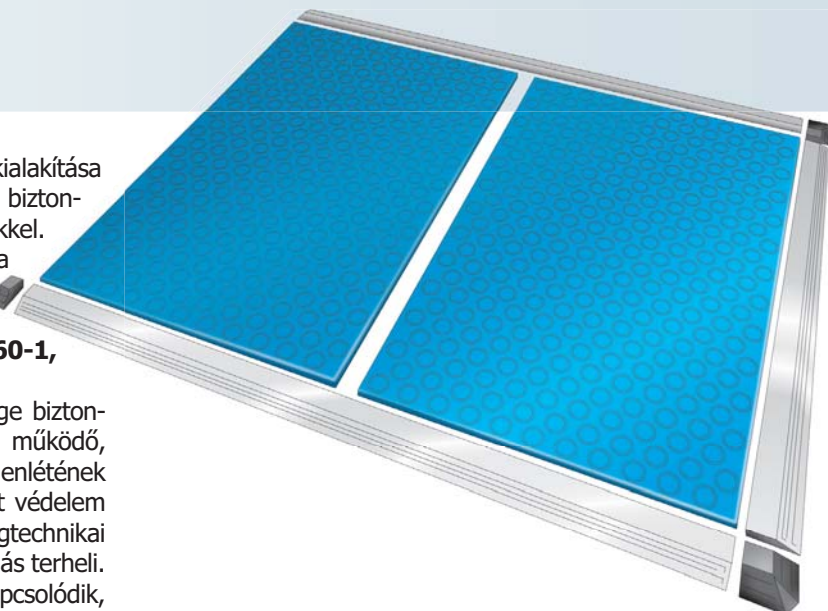
## Biztonsági taposószőnyeg SAFETY MATS

A biztonsági taposószőnyeg tervezése és kialakítása összhangban van a személyekre vonatkozó biztonsági és egészségvédelmi követelményekkel. Alapvetően megfelel a következő, a vészhelyzetek megelőzésére vonatkozó, harmonizált szabványoknak: **EN ISO 12100-1, EN ISO 12100-2, EN ISO 1760-1, EN 954-1.**

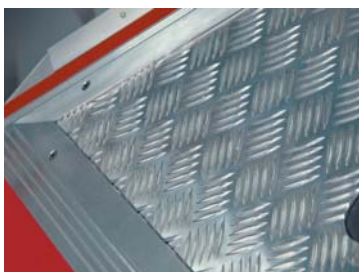
A Gamma System biztonsági taposószőnyege biztonsági berendezés, amely villamos elven működő, nyomásra érzékeny eszköz az emberi test jelenlétének érzékelésére. A taposószőnyeggel kialakított védelem egy vagy több szenzort tartalmazó biztonságtechnikai érzékelő, amely érzékeli, ha a felületét nyomás terheli. A kimenete biztonsági elektronikához kapcsolódik, amelynek - a biztonságtechnikai kategóriával összhangban - ellenőrzési (teszt) funkciója és természetesen erősáramú relé kimenete van.

A biztonsági taposószőnyeg lényegét tekintve kapacitív elven működik, amelynek kimeneti villamos jele megváltozik, ha a felületet terhelő erő egy bizonyos értéket meghalad.

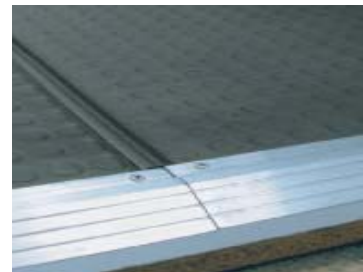
Személy, annak testrésze vagy tárgy jelenléte a szőnyegen egy érintkező zárását eredményezi, amelyet a biztonsági relé fogad és annak a kimenete a biztonsági áramkörbe avatkozik be. Ez végül a vészhelyzet megszűnését, pl. a gép leállítását eredményezi.



Dombornyomott PVC



Bordázott alumínium



Szegélyrámpa - készülhet alumíniumból, fekete vagy sárga PVC-ből

### Műszaki adatok

Leírás	PVC taposószőnyeg	Alumínium taposószőnyeg
Maximális vastagság	14 mm	17 mm
Súly/m <sup>2</sup>	15 c.a Kg	17 c.a Kg
Működtető erő	< 300 N Ø mm 80 / < 600 N Ø mm 20l	
Megengedett maximális terhelés	2000 N / 80 Ø mm	
Válaszidő	< 200 ms a Gamma System elektronikájával	
Mech. duration of internal contact	5.000.000 működés	
Max. működtető feszültség	24 Vcc/ca	
Max. működtető áram	60 mA / 24 V	
Kimeneti kontaktus	N.O.	
Hőmérséklettartomány	+5°C + 60°C	
Védettségi fokozat	IP65	
Kémiai ellenállóképesség	Olaj, szénhidrogén, gázolaj	Olaj, szénhidrogén, gázolaj, oldószerek
Biztonsági kategóriák	EN 1760/1 szerint tesztelve 2. kategória a GP02/E és GP02/E-S2 elektronikákkal 3. kategória a GP03 és GP03T elektronikákkal	