

Ipari elektromechanikus végálláskapcsolók

A végálláskapcsolók és tokozott kapcsolók kedvező árú megoldást jelentenek olyan tárgyak érzékelésére, ahol a tárgy érinthető. Ha az érintett tárgy működteti a kapcsoló érzékelő fejét, akkor akkor a kapcsoló érintkezői is működnek. Robosztusak és megbízhatóak, emellett többféle méret-, védelem-, ház fajta-, működtetés-, áramköri elrendezés és elektromos jellemző segíti a kiválasztást. A tokozott kapcsolók fő jellemzői a precíz kapcsolás és a kedvező ár. A végálláskapcsolókra általában jellemző a robosztusság és a jó védelem a környezeti behatásokkal szemben.

A Honeywell végálláskapcsolói az ipar számos területén tettek tanúbizonyságot a nagyfokú megbízhatóságukról, úgymint pl. a szerszámgépiparban, csomagológépgyártásban, anyagmozgató-technikában, robottechnikában, textiliparban, emelőgépeknél, présgépeknél stb.

A végálláskapcsolók helyes alkalmazása

A következőkben a végálláskapcsolók helyes alkalmazására hívjuk fel a figyelmet. Soha ne használjuk a végálláskapcsolót fizikai végállásként, mert ez helytelen működéshez, illetőleg mechanikai károsodáshoz vezethet. Minden esetben biztosítsuk, hogy a működtető elemet (kart, görgőt) ne érje mechanikai ütés. A működtető elem ne szabaduljon fel pillanatszerűen, a fokozatos működtetés és felengedés biztosítja az ütésmentes működést. Ez a kapcsoló élettartamát is kedvezően befolyásolja.

A következő ábrákon bemutatjuk a kapcsolók helyes működtetését, amely egyúttal a kapcsoló műszaki tulajdonságainak optimális kihasználását is jelenti.

Megjegyzés a méretekhez

Ha a rajzokon két méretszám szerepel, akkor az első vagy a felső az mindig millimétert (mm), míg a második, illetőleg az alsó pedig coll (") méretet. Ha a rajzon csak egy mérőszám van, akkor az mindig mm-ben értendő.

HELYTELEN

HELYTELEN

HELYYES

RÖGZÍTETT ÜTKÖZŐ

HELYYES

A nyomórudas működtető elemekkel felszerelt végálláskapcsolók esetében, a működtető erőt a nyomórúd tengelyvonalához a lehető legközelebb kell alkalmazni.

HELYTELEN

HELYTELEN

HELYYES

HELYYES

A működtető elemnek vagy az ütközőnek olyan elrendezésűnek kell lennie, hogy a működtető elem ne hirtelen oldódjon ki szabadon visszacsapódva.

HELYTELEN

HELYTELEN

HELYYES

HELYYES

A végálláskapcsolók működtető mechanizmusait úgy kell megtervezni, hogy bármilyen működési és vész helyzet állapot során, a végállás kapcsoló soha ne kerüljön a túlfutás határ pozíció túl. A végálláskapcsolót nem szabad mechanikai ütközőként használni.

HELYTELEN

HELYYES

HELYTELEN

HELYYES

HELYTELEN

HELYYES

HELYTELEN

HELYYES

HELYTELEN

HELYYES

HELYTELEN

HELYYES

Karos végálláskapcsolók esetében a működtető erőt lehetőleg minnél inkább a karra merőlegesen kell alkalmazni, amennyire azt a gyakorlat engedi és arra a tengelyre merőlegesen, amely körül a kar elfordul.

Ipari elektromechanikus végálláskapcsolók

GLS sorozatú végálláskapcsolók



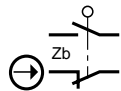
A GLS kapcsolók kialakítása olyan, hogy a CENELEC minden előírásának megfeleljenek, és alkalmasak legyenek a lehető legszélesebbkörű ipari felhasználásra.

A standard termékválaszték tartalmazza a dugaszolható és a LED kijelzős változatot, valamint az EN50041 szabványnak megfelelő típusokat. Az EN 50041 szabvány meghatározza a kapcsoló felerősítő furatainak helyét (30 mm x60 mm), és meghatározza a fix oldalkaros görgős, felső nyomócsapos, valamint a felső nyomógörgős kapcsolók kapcsolási jellemzőit is. Ez azt jelenti, hogy a kapcsoló csereszabatos más gyártású, az EN 50041-es szabványnak ugyancsak megfelelő kapcsolóval. A Honeywell számos más fejkialakítású és kapcsolási tulajdonságú kapcsolót is ajánl. Az aranyérintkezős változat a biztonságos kapcsolást biztosítja kis kapcsolási teljesítmények esetén. A 2NC+2NO érintkezős típus többféle áramköri bekötésre ad lehetőséget.

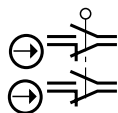
A miniatűr termékeket használók választhatják a műanyag-, a fém- ill. 3 tömszelencés kapcsolókat, amelyeknek azonos a felerősítési mérete (20-22mm), így egymással felcserélhetők. Az EN 50047 szabvány rögzíti a felerősítési méreteket, valamint a fix oldalkaros, a felső nyomócsapos és a felső nyomógörgős kapcsolók kapcsolási jellemzőit.

Kapcsolási elrendezések:

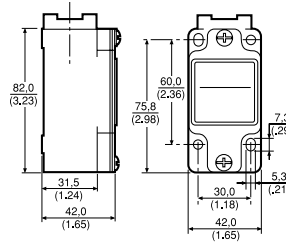
SPDT egypólusú, egyáramkörös pillanatműködésű érintkezők (1NC/1NO)



DPDT kétpólusú, kétáramkörös pillanatműködésű érintkezők (2NC/2NO)



GLA EN 50041 Standard fém ház

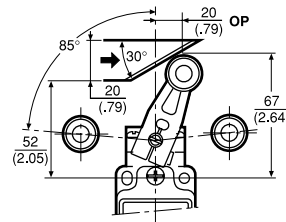


Mechanikai élettartam: 15 millió
Védettségi fokozat: IP 67
Működési hőmérséklettartomány: -25 - 85°C
Jóváhagyások: IEC 60947-5-1
EN60947-5-1
AC15 A300/A600
DC13 Q300
UL & CSA

Kapcsolási elrendezések:
SPDT egypólusú, egyáramkörös pillanatműködésű (1NC/1NO)
DPDT kétpólusú, kétáramkörös pillanatműködésű (2NC/2NO)

FEJKIALAKÍTÁSOK

Oldalkaros görgős



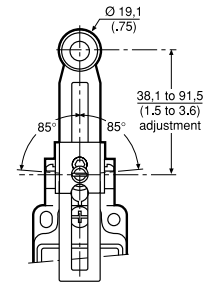
Fém görgő

ÁRAMKÖR	TÖMSZELENCE	TÍPUSJELÖLÉS
SPDT	PG 13.5	GLAB01A1B
SPDT	20 mm	GLAC01A1B
DPDT	PG 13.5	GLAB20A1B
DPDT	20 mm	GLAC20A1B

Műanyag görgő

ÁRAMKÖR	TÖMSZELENCE	TÍPUSJELÖLÉS
SPDT	PG 13.5	GLAB01A1A
SPDT	20 mm	GLAC01A1A
DPDT	PG 13.5	GLAB20A1A
DPDT	20 mm	GLAC20A1A

Állítható görgős kar



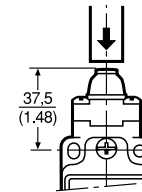
Fém görgő

ÁRAMKÖR	TÖMSZELENCE	TÍPUSJELÖLÉS
SPDT	PG 13.5	GLAB01A2B
SPDT	20 mm	GLAC01A2B
DPDT	PG 13.5	GLAB20A2B
DPDT	20 mm	GLAC20A2B

Műanyag görgő

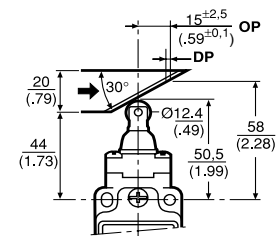
ÁRAMKÖR	TÖMSZELENCE	TÍPUSJELÖLÉS
SPDT	PG 13.5	GLAB01A2A
SPDT	20 mm	GLAC01A2A
DPDT	PG 13.5	GLAB20A2A
DPDT	20 mm	GLAC20A2A

Felső nyomócsap



ÁRAMKÖR	TÖMSZELENCE	TÍPUSJELÖLÉS
SPDT	PG 13.5	GLAB01B
SPDT	20 mm	GLAC01B
DPDT	PG 13.5	GLAB20B
DPDT	20 mm	GLAC20B

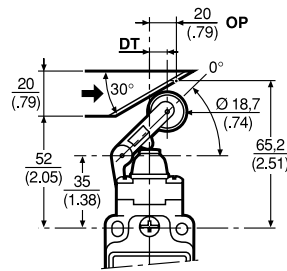
Felső nyomógörgő



ÁRAMKÖR	TÖMSZELENCE	TÍPUSJELÖLÉS
SPDT	PG 13.5	GLAB01C
SPDT	20 mm	GLAC01C
DPDT	PG 13.5	GLAB20C
DPDT	20 mm	GLAC20C

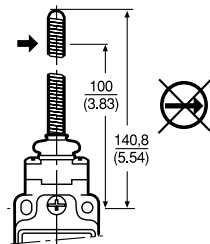
Ipari elektromechanikus végálláskapcsolók

Felső karos-görgős



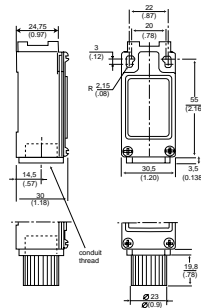
ÁRAMKÖR	TÖMSZELENCE	TÍPUSJEL
SPDT	PG 13.5	GLAB01D
SPDT	20 mm	GLAC01D
DPDT	PG 13.5	GLAB20D
DPDT	20 mm	GLAC20D

Rúgópálcás



ÁRAMKÖR	TÖMSZELENCE	TÍPUSJEL
SPDT	PG 13.5	GLAB01E7B
SPDT	20 mm	GLAC01E7B
DPDT	PG 13.5	GLAB20E7B
DPDT	20 mm	GLAC20E7B

GLC EN 50047 Standard fém ház

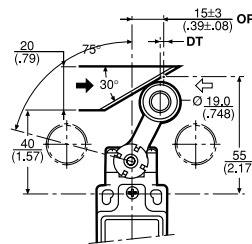


Mechanikai élettartam: 15 millió
 Védeettségi fokozat: IP 66
 Működési hőmérséklettartomány: -25 - 85°C
 Jóváhagyások: IEC 60947-5-1
 EN60947-5-1
 AC15 A300
 DC13 Q300
 UL & CSA

Kapcsolási elrendezések:
 SPDT egyplóusú, egyáramkörös
 pillanatműködésű érintkezők (1NC/1NO)

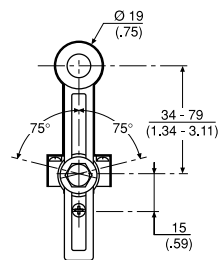
FEJKIALAKÍTÁSOK

Oldalkaros-görgős, fémgörgős



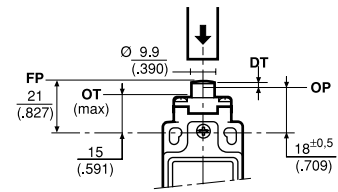
ÁRAMKÖR	TÖMSZELENCE	TÍPUSJELÖLÉS
SPDT	PG 13.5	GLCB01A1B

Állítható karos-görgős, fémgörgős



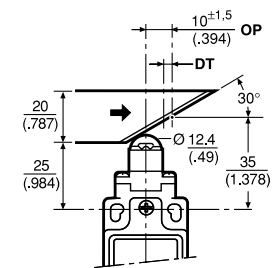
ÁRAMKÖR	TÖMSZELENCE	TÍPUSJELÖLÉS
SPDT	PG 13.5	GLCB01A2B

Felső nyomócsap



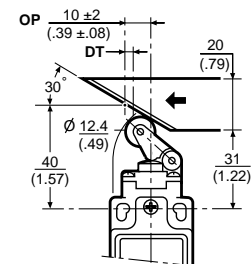
ÁRAMKÖR	TÖMSZELENCE	TÍPUSJELÖLÉS
SPDT	PG 13.5	GLCB01B

Felső nyomógörgő



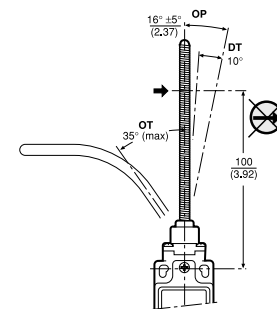
ÁRAMKÖR	TÖMSZELENCE	TÍPUSJELÖLÉS
SPDT	PG 13.5	GLCB01C

Felső karos-görgős



ÁRAMKÖR	TÖMSZELENCE	TÍPUSJELÖLÉS
SPDT	PG 13.5	GLCB01D

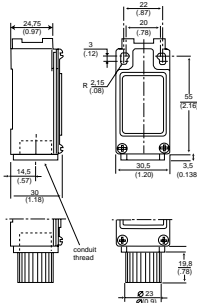
Rugópálcás



ÁRAMKÖR	TÖMSZELENCE	TÍPUSJELÖLÉS
SPDT	PG 13.5	GLCB01E7B

Ipari elektromechanikus végálláskapcsolók

GLD EN 50047
Kettős szigetelésű
standard ház

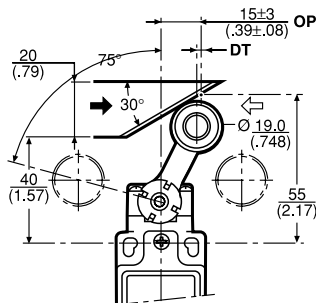


Mechanikai élettartam: 15 millió
Védettségi fokozat: IP 66
Működési hőmérséklettartomány: -25 - 85°C
Jóváhagyások: IEC 60947-5-1
EN60947-5-1
AC15 A600
DC13 Q300
UL & CSA

Kapcsolási elrendezések:
SPDT egypólusú, egyáramkörös
pillanatműködésű érintkezők (1NC/1NO)

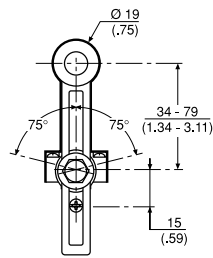
FEJKIALAKÍTÁSOK

Oldalkaros, műanyaggyörgős



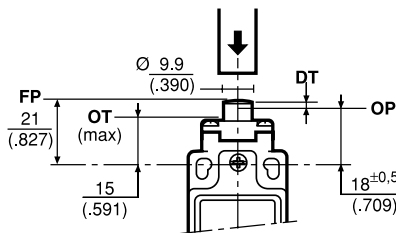
ÁRAMKÖR	TÖMSZELENCE	TÍPUSJELÖLÉS
SPDT	PG 13.5	GLDB01A1A

Állítható karos, műanyaggyörgős



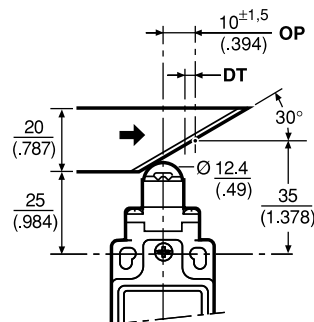
ÁRAMKÖR	TÖMSZELENCE	TÍPUSJELÖLÉS
SPDT	PG 13.5	GLDB01A2A

Felső nyomócsapos



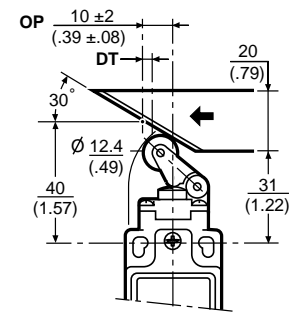
ÁRAMKÖR	TÖMSZELENCE	TÍPUSJELÖLÉS
SPDT	PG 13.5	GLDB01B

Felső nyomógyörgős



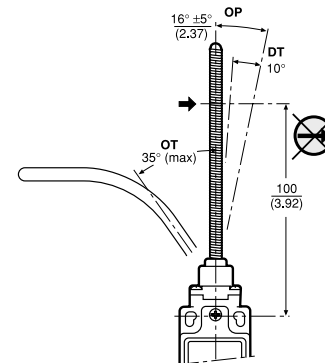
ÁRAMKÖR	TÖMSZELENCE	TÍPUSJELÖLÉS
SPDT	PG 13.5	GLDB01C

Felső karos-görgős



ÁRAMKÖR	TÖMSZELENCE	TÍPUSJELÖLÉS
SPDT	PG 13.5	GLDB01D

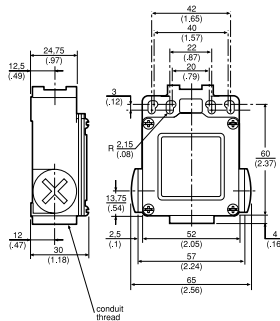
Rugópálcás



ÁRAMKÖR	TÖMSZELENCE	TÍPUSJELÖLÉS
SPDT	PG 13.5	GLDB01E/B

Ipari elektromechanikus végálláskapcsolók

GLE EN 50047
kompatibilis, három
tömszelencés, szabvány
fémházas

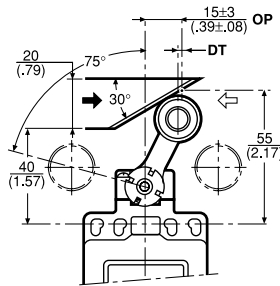


Mechanikai élettartam: 15 millió
Védettségi fokozat: IP 66
Működési hőmérséklettartomány: -25 - 85°C
Jóváhagyások: IEC 60947-5-1
EN60947-5-1
AC15 A300
DC13 Q300
UL & CSA

Kapcsolási elrendezések:
SPDT egypólusú, egyáramkörös
pillanatműködésű érintkezők (1NC/1NO)
DPDT kétpólusú, kétáramkörös
pillanatműködésű érintkezők (2NC/2NO)

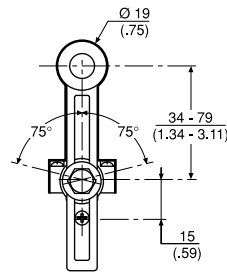
FEJKIALAKÍTÁSOK

Oldalkaros-görgős, fémgörgő



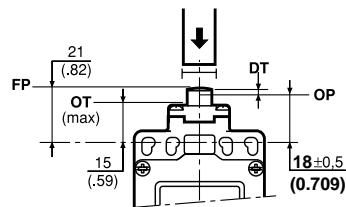
ÁRAMKÖR	TÖMSZELENCE	TÍPUSJELÖLÉS
SPDT	PG 13.5	GLEB01A1B
DPDT	PG 13.5	GLEB24A1B

Állítható karos-görgős, fémgörgő



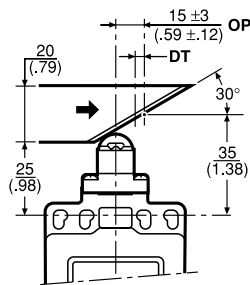
ÁRAMKÖR	TÖMSZELENCE	TÍPUSJELÖLÉS
SPDT	PG 13.5	GLEB01A2B
DPDT	PG 13.5	GLEB24A2B

Felső nyomócsap



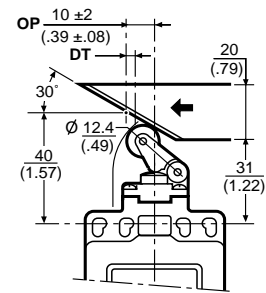
ÁRAMKÖR	TÖMSZELENCE	TÍPUSJELÖLÉS
SPDT	PG 13.5	GLEB01B
DPDT	PG 13.5	GLEB24B

Felső nyomógörgő



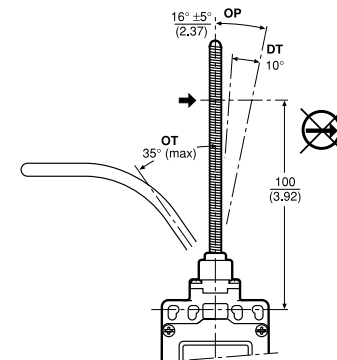
ÁRAMKÖR	TÖMSZELENCE	TÍPUSJELÖLÉS
SPDT	PG 13.5	GLEB01C
DPDT	PG 13.5	GLEB24C

Felső karos-görgő



ÁRAMKÖR	TÖMSZELENCE	TÍPUSJELÖLÉS
SPDT	PG 13.5	GLEB01D
DPDT	PG 13.5	GLEB24D

Rugópálcás



ÁRAMKÖR	TÖMSZELENCE	TÍPUSJELÖLÉS
SPDT	PG 13.5	GLEB01E7B
DPDT	PG 13.5	GLEB24E7B

Ipari elektromechanikus végálláskapcsolók

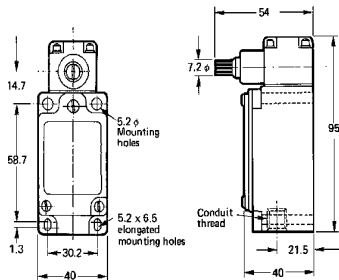
LS sorozatú kompakt végálláskapcsolók



Az LS sorozatú kompakt kapcsolók kialakítása olyan, hogy a kapcsolási tulajdonságok erős környezeti igénybevételek esetén sem változnak. A kompakt méret és a jellemzők helyszíni állíthatósága nagymértékben növeli a kapcsolók felhasználhatóságát.

A robosztus ház és a működtető fej öntött alumíniumból készül, amely ellenáll a durva fizikai behatásoknak. Az olaj-, víz- és porbehatolás elleni védelmet a működtető tengelyen elhelyezett O-gyűrű, a fej és a test közötti gumigyűrű, valamint a test és a fedél közé szorított gumitömítés biztosítja.

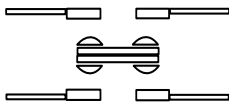
Minden egyes LS kapcsoló kétáramkörös, pillanatműködésű kapcsolóelemet tartalmaz alapkitételben.



Villamos jellemzők: 10 A. 120 Vac. 240 Vac. 480 Vac.
0.8 A. 115 Vdc.
0.4 A. 230 Vdc.
0.1 A. 550 Vdc.

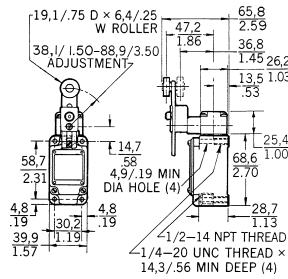
Védettségi fokozat: IP67
Működési hőmérséklettartomány: -30 - 70 °C
Jóváhagyások: IEC 60947-5-1
EN60947-5-1

Kapcsolási elrendezések:
SPDT egypólusú, egyáramkörös
pillanatműködésű érintkezők (1NC/1NO)



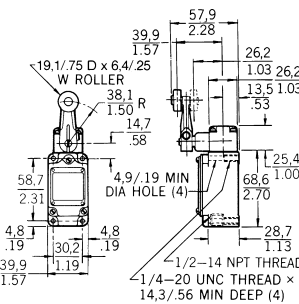
FEJKIALAKÍTÁSOK

Állítható karhosszúság,
műanyag görgő



ÁRAMKÖR	TÖMSZELENCE	TÍPUSJELÖLÉS
SPDT	PG 13.5	1LS3-4PG
SPDT	20mm	1LS3-4C

Alumínium kar, acél görgő

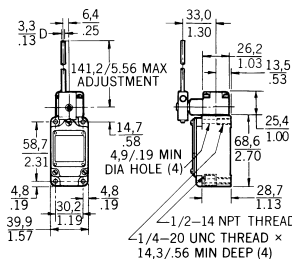


ÁRAMKÖR	TÖMSZELENCE	TÍPUSJELÖLÉS
SPDT	PG 13.5	1LS1-4PG
SPDT	20mm	1LS1-4C

Alumínium kar, acél görgő Olajálló, nagy hőmérsékletű kivitel

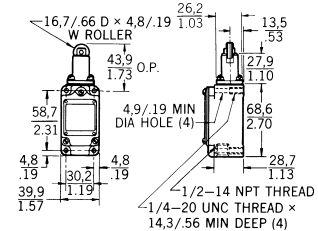
ÁRAMKÖR	TÖMSZELENCE	TÍPUSJELÖLÉS
SPDT	PG 13.5	1LS244-4PG
SPDT	20mm	1LS244-4C

Oldalsó alumínium kar



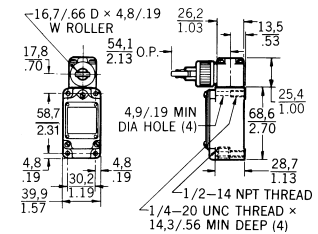
ÁRAMKÖR	TÖMSZELENCE	TÍPUSJELÖLÉS
SPDT	PG 13.5	1LS10-4PG
SPDT	20mm	1LS10-4C

Kompakt, korrózióálló acél felső
nyomógöngös és nyomócsapos



ÁRAMKÖR	TÖMSZELENCE	TÍPUSJELÖLÉS
SPDT	PG 13.5	5LS1-4PG
SPDT	20mm	5LS1-4C

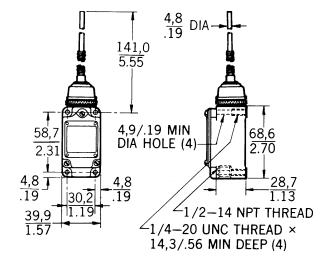
Korrózióálló,
acél felső nyomógöngő



vonalban történő működtetésre

ÁRAMKÖR	TÖMSZELENCE	TÍPUSJELÖLÉS
SPDT	PG 13.5	2LS1-4PG
SPDT	20mm	2LS1-4C

Körkörös mozgású rugópálca



amely minden irányban elmozdulhat a
tengelyirány kivételével

ÁRAMKÖR	TÖMSZELENCE	TÍPUSJELÖLÉS
SPDT	PG 13.5	8LS1-4PG
SPDT	20mm	8LS1-4C

Ipari elektromechanikus végálláskapcsolók

HDLS sorozatú nehézüzemű végálláskapcsolók

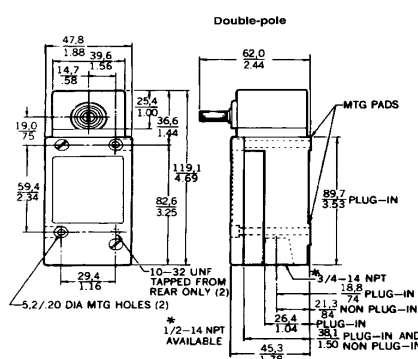
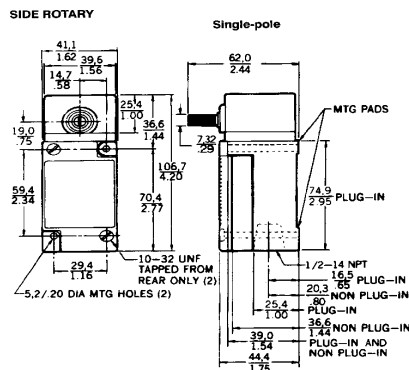


A HDLS sorozatú, nehézüzemű végálláskapcsolók számos szerelési kivitelben és működtető fejfel készülnek. A ház robusztus alumínium öntvény, amely epoxi gyantával van kitöltve a nagyfokú védetség biztosítása érdekében. Ez a sorozat kifejezetten nehézüzemű alkalmazásra készült, olyan helyekre, ahol a környezet korrozív, robbanásveszélyes és ahol az általános rendeltetésű kapcsolók már nem felelnek meg a követelményeknek. A HDLS sorozat igen nagy megbízhatóságú, és hosszú élettartamú.

A felsorolt valamennyi típus ezüst érintkezőt tartalmaz, és pillanatműködésű. Az LSM típusokban középnulla állású, egypólusú, egyáramkörös kapcsolómechanizmus van, mindkét irányban kettős megszakítással. Az egyik érintkezőblokk az óramutató járásával megegyező irányban működik, míg a másik azzal ellentétesen. A túlfutás minimum 53°.

Az LSA sorozat alapvetően dugaszolható és kompakt változatban készül. A túlfutás minimum 60°, az előfutás 15° minimum, a differenciális futás 5° (egypólusú), illetőleg 7° (kétpólusú).

Az LSD sorozat nyomógörgős működtető fejfel készül, a ház anyaga rozsdamentes acél.

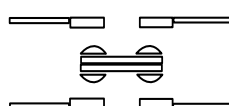


Működési hőmérséklettartomány: -12 - 121 °C
(LSM -1 - 121 °C)

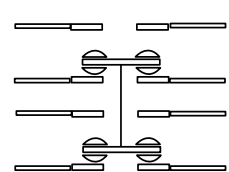
Jóváhagyások: NEMA
UL & CSA

Kapcsolási elrendezések:

SPDT egypólusú, egyáramkörös pillanatműködésű érintkezők (1NC/1NO)



DPDT kétpólusú, kétáramkörös pillanatműködésű érintkezők (2NC/2NO)



Villamos jellemzők
10 A folyamatos terhelhetőség. Az áramnak valamennyi póluson azonos polaritásúnak kell lennie.

AC feszültségek

Vizsgálati értékek: 600 Vac, 720 VA

	Vac	Áram	cos φ=0,35-nél
A	120	60	6
SPDT	240	30	3
	480	15	1.5
	600	12	1.2
B	120	30	3
DPDT	240	15	1.5
	480	7.5	0.75
	600	6	0.60

DC feszültségek

Vizsgálati értékek: 240 Vdc, 30 watts

	Vdc	Zár	Bont
A	120	0.25	0.8
SPDT	240	0.15	0.4
	120	0.25	0.8
DPDT	240	0.15	0.4

FEJKIALAKÍTÁSOK

Standard oldaltengelyes, középnullás

ÁRAMKÖR TÖMSZELENCE	VILL.TERHELHET.	TÍPUSJELÖLÉS
SPDT	PG 13.5 B	LS3M2D
SPDT	20 mm B	LS4M2D

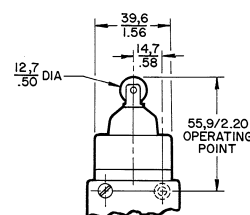
Standard oldaltengelyes, pillanatműködésű, dugaszolható

ÁRAMKÖR TÖMSZELENCE	VILL.TERHELHET.	TÍPUSJELÖLÉS
SPDT	PG 13.5 A	LS3A1A
SPDT	20 mm A	LS4A1A
DPDT	PG 13.5 B	LS3A2B
DPDT	20 mm B	LS4A2B

Standard oldaltengelyes, pillanatműködésű, kompakt (nem dugaszolható)

ÁRAMKÖR TÖMSZELENCE	VILL.TERHELHET.	TÍPUSJELÖLÉS
SPDT	PG 13.5 A	LS3A3K
SPDT	20 mm A	LS4A3K

Felső nyomógörgő, rozsdamentes acél ház



ÁRAMKÖR TÖMSZELENCE	VILL.TERHELHET.	TÍPUSJELÖLÉS
SPDT	12,5 mm NPT A	LS2D4K

Ipari elektromechanikus végálláskapcsolók

MŰKÖDTETŐKARKIVITELEK

Az oldaltengelyes HDLS típusokhoz működtető karokat kell külön rendelni.

Standard, fix hosszúságú oldalkar



Műanyag görgő	TÍPUSJELÖLÉS LSZ51A
Fém görgő	LSZ51B

Kihajló fix oldalkar



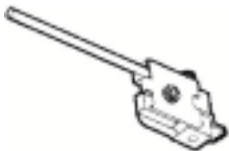
Műanyag görgő	TÍPUSJELÖLÉS LSZ55A
Fém görgő	LSZ55B

Állítható hosszúságú oldalkar



Műanyag görgő	TÍPUSJELÖLÉS LSZ52A
Fém görgő	LSZ52B

Állítható hosszúságú merev pálcá



Alumínium pálcá	TÍPUSJELÖLÉS LSZ54M
Rozsdamentes acélpálcá	LSZ54N

V működtető kar



Műanyag görgő	TÍPUSJELÖLÉS LSZ53A
Fém görgő	LSZ53B

Nagy átmérőjű gumigörgő, fix hosszúságú kar



40 mm átmérőjű görgő	TÍPUSJELÖLÉS LSZ51W
60 mm átmérőjű görgő	LSZ51Y

Nagy átmérőjű gumigörgő, kihajló fix hosszúságú kar



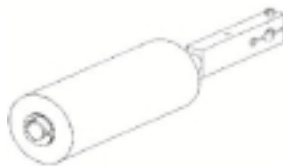
40 mm átmérőjű görgő	TÍPUSJELÖLÉS LSZ55W
60 mm átmérőjű görgő	LSZ55Y

Nagy átmérőjű gumigörgő, állítható fix hosszúságú kar



40 mm átmérőjű görgő	TÍPUSJELÖLÉS LSZ52W
60 mm átmérőjű görgő	LSZ52Y

Hengergörgős kar



Műanyag görgő (38 mm átm x 96 mm hossz)	TÍPUSJELÖLÉS LSZ67AA
---	-------------------------

Ipari elektromechanikus végálláskapcsolók

BZ sorozatú, tokozott fémházas kapcsolók

A BZ típusú, általános rendeltetésű sorozat határozott, precíz működést és működtetést biztosít. A kapcsoló kompakt, robusztus, öntött alumínium házba van építve. A tokozat kialakítása olyan, hogy a kapcsoló bekötése kényelmesen elvégezhető.

A kapcsoló biztosítja a kapcsolási pont hosszúidejű ismételtetését. Ez a speciális kialakítású mechanizmussal érhető el, amely a használatból eredő eltolódásokat úgy kompenzálja, hogy a kapcsoló pontossága nem változik.

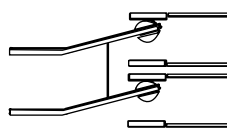
Mechanikai élettartam: 10 millió kapcsolás
Védettségi fokozat: IP 50 alapkivitel
IP65 tömített kivitel
Működési hőmérséklettartomány: -30 - 70°C
Jóváhagyások: IEC 60947-5-1
EN60947-5-1

Kapcsolási elrendezések:

SPDT egypólusú, egyáramkörös pillanatműködésű érintkezők (1NC/1NO)



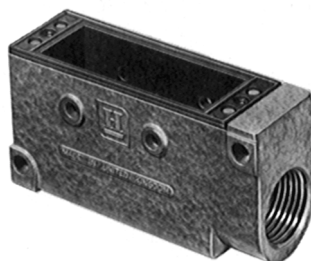
DPDT kétpólusú, kétáramkörös pillanatműködésű érintkezők (2NC/2NO)



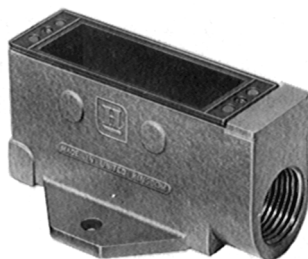
E7/E7S/V7 kapcsolótestek



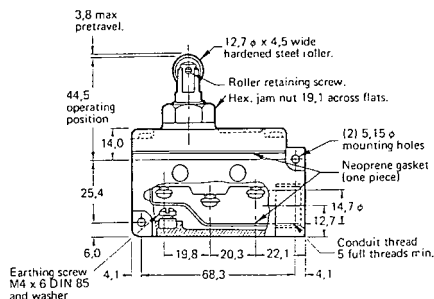
E7



E7S



V7



FEJKIALAKÍTÁSOK

Felső nyomócsap



ÁRAMKÖR	TÖMSZELENCE	TÍPUSJELÖLÉS
SPDT	PG 13,5	BZE7-2RQ-PG
SPDT	20mm	BZE7S-2RQ-C

Felső nyomócsap gumiharanggal



ÁRAMKÖR	TÖMSZELENCE	TÍPUSJELÖLÉS
SPDT	PG 13,5	BZE7-2RN-PG
SPDT	20mm	BZE7-2RN-C
DPDT	PG 13,5	DTET-2RN-PG

Felső karos nyomógörgő



ÁRAMKÖR	TÖMSZELENCE	TÍPUSJELÖLÉS
SPDT	PG 13,5	BZE7-2RQ2-PG

Felső karos nyomógörgő,
gumiharanggal



ÁRAMKÖR	TÖMSZELENCE	TÍPUSJELÖLÉS
SPDT	PG 13,5	BZV7-2RN2-PG
SPDT	20mm	BZE7S-2RN2-C
SPDT	PG 13,5	BZE7-2RN2-PG
SPDT	20mm	BZE7-2RN2-C

Felső nyomógörgő, párhuzamos



ÁRAMKÖR	TÖMSZELENCE	TÍPUSJELÖLÉS
SPDT	PG 13,5	BZE7-2RQ8-PG

Ipari elektromechanikus végálláskapcsolók

Felső kereszt nyomógörgő



ÁRAMKÖR SPDT	TÖMSZELENCE PG 13.5	TÍPUSJELÖLÉS BZE7-2RQ81-PG
-----------------	------------------------	-------------------------------

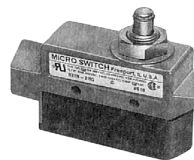
Rugópálcás működtető fej gumiharanggal



ÁRAMKÖR SPDT	TÖMSZELENCE PG 13.5	TÍPUSJELÖLÉS BZE7-2RN18-PG
-----------------	------------------------	-------------------------------

**E6 kapcsolótest,
oldalirányú rögzítés**

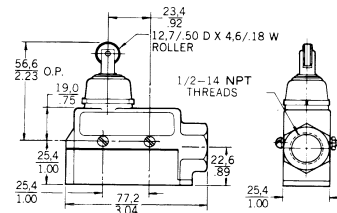
Felső nyomócsap



Működési hőmérséklettartomány: -32 - 71°C
Jóváhagyások: UL, CSA

ÁRAMKÖR SPDT	TÍPUSJELÖLÉS BZE6-2RQ
-----------------	--------------------------

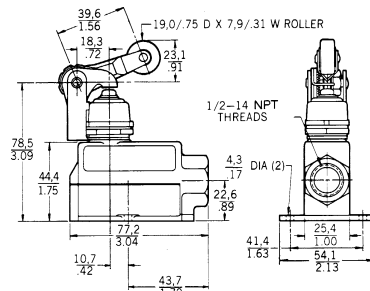
Felső nyomócsap, gumiharanggal



Működési hőmérséklettartomány: -32 - 71°C
Jóváhagyások: UL, CSA

ÁRAMKÖR SPDT	TÍPUSJELÖLÉS BZE6-2RN
-----------------	--------------------------

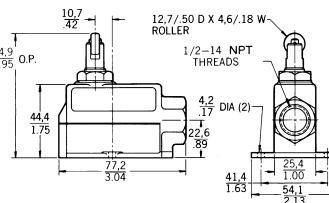
Felső karos nyomógörgő



Működési hőmérséklettartomány: -32 - 71°C
Jóváhagyások: UL, CSA

ÁRAMKÖR SPDT	TÍPUSJELÖLÉS BZE6-2RN2
-----------------	---------------------------

Felső nyomógörgő



Működési hőmérséklettartomány: -32 - 71°C
Jóváhagyások: UL, CSA

ÁRAMKÖR SPDT	TÍPUSJELÖLÉS BZE6-2RQ8
-----------------	---------------------------

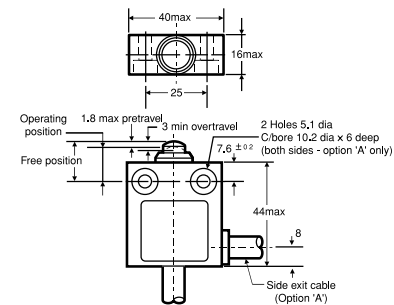
14CE sorozatú miniatűr tokozott kapcsolók



A CE sorozat tagjai miniatűr, robusztus, kompakt, előre kábelezett kapcsolók, amelyek igen megbízhatóak és az ipar számos területén alkalmazhatók.

Az egész 14CE sorozat megfelel a kisfeszültségű előírásoknak és ezért megkapta a CE jelölést.

A CE kapcsolók többféle védettséggel rendelkeznek IP65-től IP67-ig. Ez utóbbinál egy gumiharang járulékos tömítése biztosítja a 67 védettségi fokozatot. A speciális anyaggal kiöntött kábelbevezetés mellett semminemű szennyeződés nem juthat a kapcsoló belsejébe.

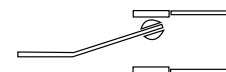


Mechanikai élettartam: 10 millió
(más specifikáció híján)

Védettségi fokozat: IP 65 alapkivétel
IP67 tömített kivétel

Működési hőmérséklettartomány: 0 - 70°C
Jóváhagyások: IEC 60947-5-1
EN60947-5-1
AC-14 D300
DC-13 R300

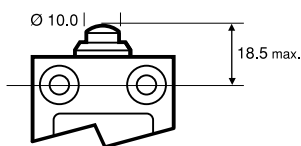
Csatlakozás: 4 x 0,75 mm² CENELEC kábel
Kapcsolási elrendezés:
SPDT egypólusú, egyáramkörös
pillanatműködésű érintkezők (1NC/1NO)



Ipari elektromechanikus végálláskapcsolók

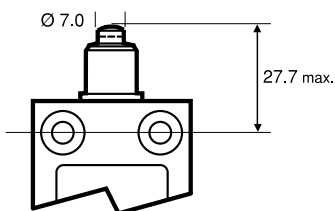
FEJKIALAKÍTÁSOK

Felső nyomócsap



ÁRAMKÖR	KÁBEL	TÍPUSJELÖLÉS
SPDT	1 metre	14CE1-1
SPDT	2 metre	14CE1-2
SPDT	3 metre	14CE1-3
SPDT	3 metre side exit	14CE1-3A

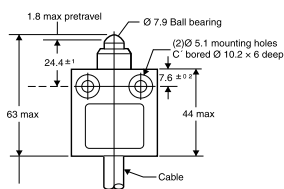
Felső nyomócsap, gumiharanggal



Mechanikai élettartam: 5 millió

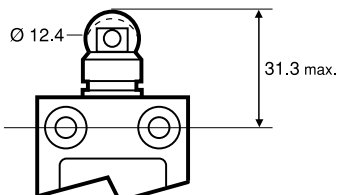
ÁRAMKÖR	KÁBEL	TÍPUSJELÖLÉS
SPDT	1 metre	14CE18-1
SPDT	3 metre	14CE18-3

Golyós nyomócsap



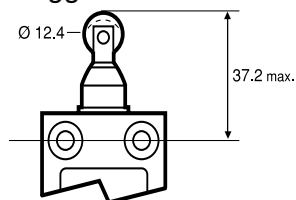
ÁRAMKÖR	KÁBEL	TÍPUSJELÖLÉS
SPDT	2 metre	14CE66-2

Felső párhuzamos nyomógörgő



ÁRAMKÖR	KÁBEL	TÍPUSJELÖLÉS
SPDT	1 metre	14CE2-1
SPDT	2 metre	14CE2-2
SPDT	3 metre	14CE2-3

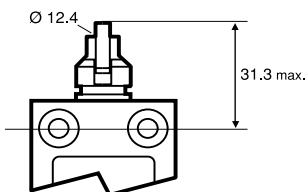
Felső párhuzamos nyomógörgő gumigaranggal



Mechanikai élettartam: 5 millió

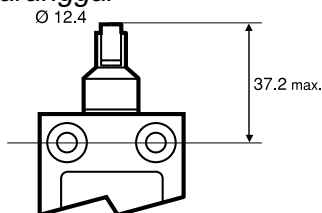
ÁRAMKÖR	KÁBEL	TÍPUSJELÖLÉS
SPDT	3 metre	14CE31-3

Felső kereszt nyomógörgő



ÁRAMKÖR	KÁBEL	TÍPUSJELÖLÉS
SPDT	1 metre	14CE3-1
SPDT	3 metre	14CE3-3

Felső kereszt nyomógörgő, gumiharanggal

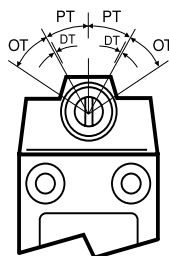


Mechanikai élettartam: 5 millió

ÁRAMKÖR	KÁBEL	TÍPUSJELÖLÉS
SPDT	3 metre	14CE55-3

Forgó mozgásos

(működtető kar nélkül *kar pl. 6PA78-4)



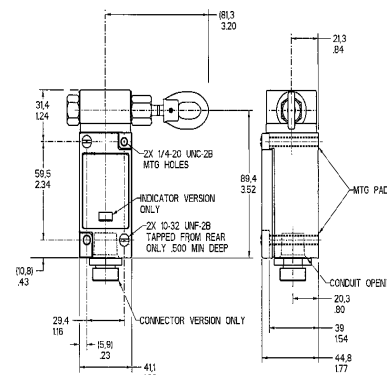
ÁRAMKÖR	KÁBEL	TÍPUSJELÖLÉS
SPDT	1 metre	14CE16-1
SPDT	3 metre	14CE16-3

CLS sorozatú nem biztonsági rendeltetésű húzókapcsolók



A pillanatműködésű CLS típusú kapcsolók elsősorban jelzési célokra alkalmazhatók. A direkt működésű, alapállapotban zárt érintkezőket kézi erő nyitja a kábel meghúzása által. Ha a kábelt elengedjük, akkor az érintkezők alapállapotba kerülnek vissza.

Az itt szereplő típus egyfejes változat, jobbra álló húzószemmel. A maximális kábelhossz 60m lehet.



Működési hőmérséklettartomány: -1 - 70°C
Jóváhagyások: IEC 60947-5-1
UL, CSA, CE

Működés: pillanatműködés

Kapcsolási elrendezés:

SPDT
egy pólusú, egyáramkörös
lassú működés (1NC/1NO)
Előbb bont, majd zár



Egyfejes, pillanatműködésű jobbraálló húzószem

ÁRAMKÖR	KÁBEL	TÍPUSJELÖLÉS
SPDT	PG 13.5	CLS4B
SPDT	20 mm	CLS4B

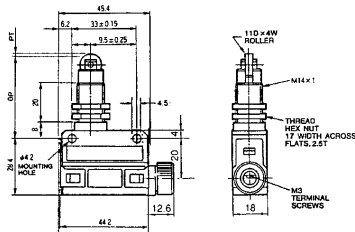
Ipari elektromechanikus végálláskapcsolók

SL1 sorozatú miniatűr végálláskapcsoló család

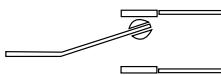


Az SL1 sorozatú miniatűr család jó védettségi fokozatú, precíziós és hosszú élettartamú. A ház anyaga ötvöztött alumínium, amely a kapcsolót környezetállóvá teszi, emellett a viszonylag kicsiny méret a kapcsolót ideálisan alkalmazhatóvá teszi olyan ipari környezetben, ahol a rendelkezésre álló hely viszonylag kicsi.

Az itt szereplő kapcsoló SPDT elrendezésű, ezüst érintkezőket tartalmaz, kivéve az SL1-EK típust, amelyben aranyozott érintkezők vannak. Az SL1-B típusnak ugyancsak van aranyozott érintkezős változata (SL1-BK).

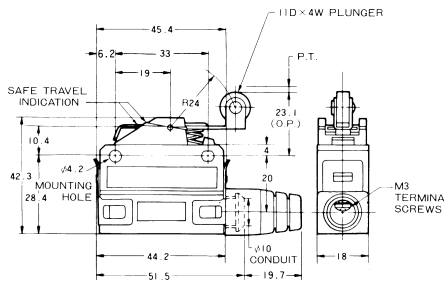


Mechanikai élettartam: 10 millió (más specifikáció hján)
 Védettségi fokozat: IP67
 Működési hőmérséklettartomány: -10 - 70°C
 Tömszelence: 6.0-0.9 mm DIA
 Kapcsolási elrendezés: SPDT egypólusú, egyáramkörös pillanatműködésű érintkezők (1NC/1NO)



FEJKIALAKÍTÁSOK

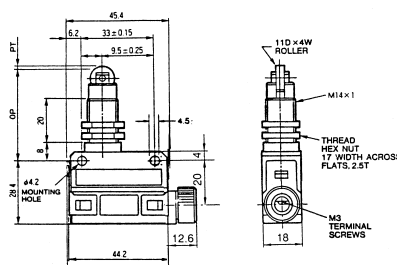
Felső karos nyomógörgő



ÁRAMKÖR
SPDT

TÍPUSJELÖLÉS
SL1-P

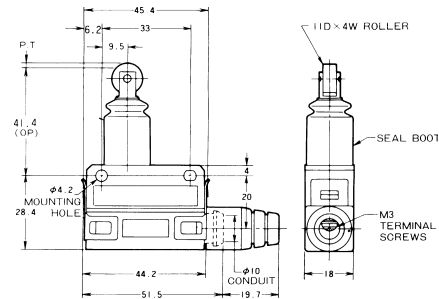
Felső párhuzamos nyomógörgő



ÁRAMKÖR
SPDT

TÍPUSJELÖLÉS
SL1-A

Felső nyomógörgő gumiharanggal



Mechanikai élettartam: 2 millió

ÁRAMKÖR
SPDT

TÍPUSJELÖLÉS
SL1-B

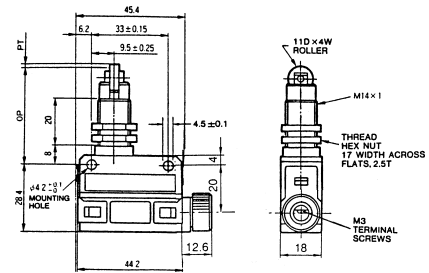
Felső nyomógörgő gumiharanggal és aranyozott érintkezőkkel

Mechanikai élettartam: 2 millió

ÁRAMKÖR
SPDT

TÍPUSJELÖLÉS
SL1-BK

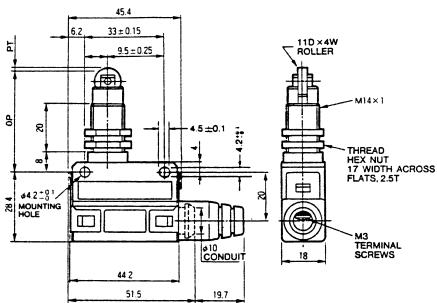
Felső kereszt nyomógörgő



ÁRAMKÖR
SPDT

TÍPUSJELÖLÉS
SL1-D

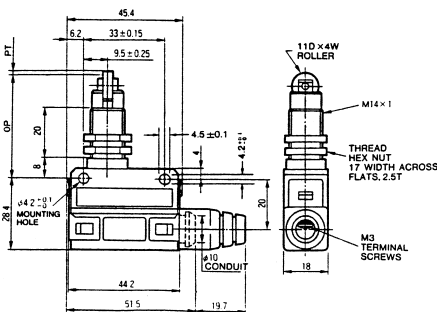
Felső görgős hosszú nyomótengely, aranyozott érintkezők



ÁRAMKÖR
SPDT

TÍPUSJELÖLÉS
SL1-EK

Felső keresztgörgős, hosszú nyomótengely



ÁRAMKÖR
SPDT

TÍPUSJELÖLÉS
SL1-K